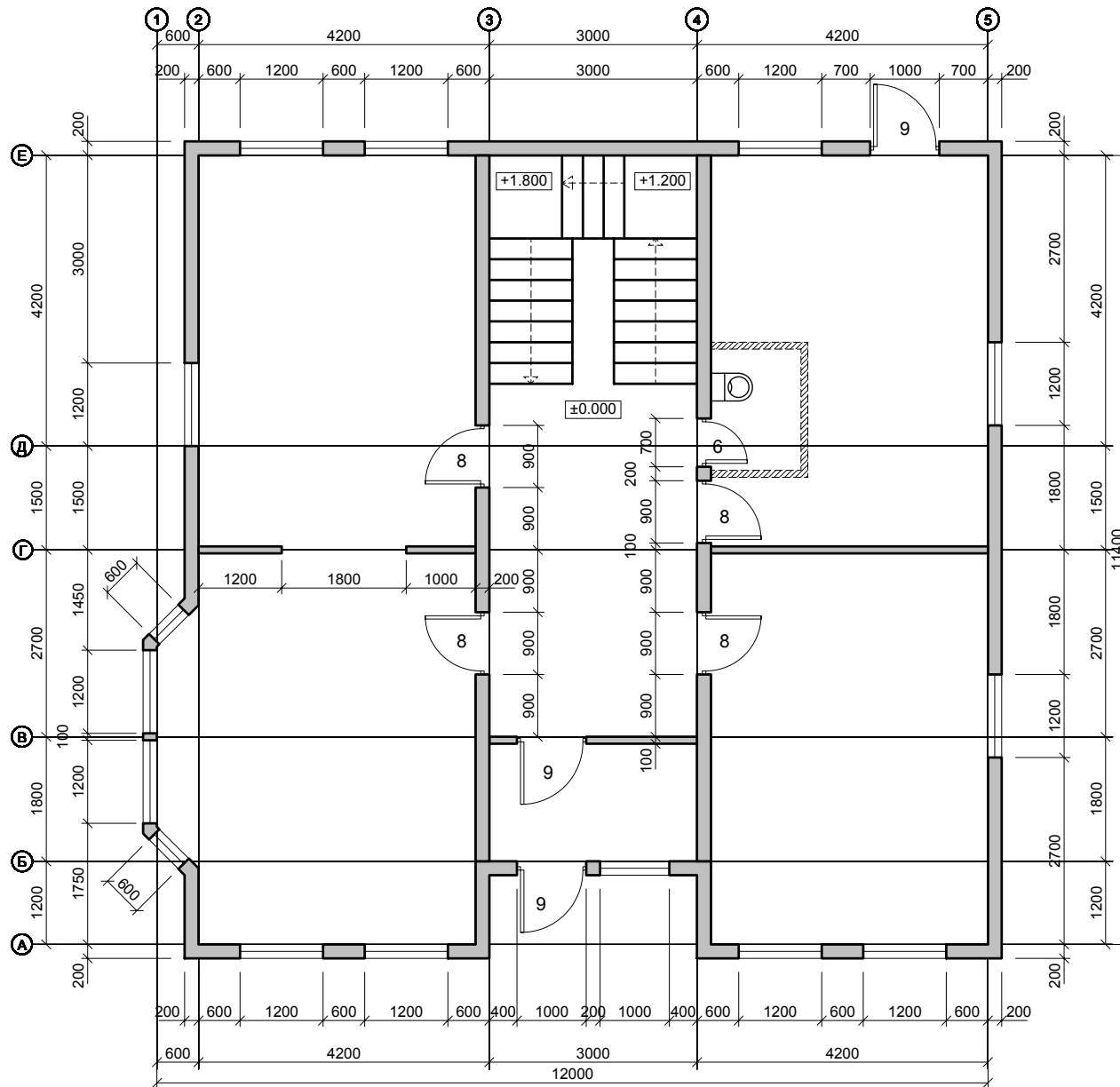


						КМ/КМД				
						К-1,5-280/235				
Изм.	Кол.уч.	Лист	Док.	Подп.	Дата	Одноэтажный жилой дом с мансардой	Стадия	Лист	Листов	
Разработ.	Попов			<i>Ю.В.А.</i>			Р	2	250	
Проверил	Поличенков			<i>В.И.П.</i>			Общий Вид Metalлоконструкций Аксонометрия.	ООО "Талдом-Профиль"		
Гл.констр.	Каменщиков			<i>К.С.К.</i>						
ГИП	Спиридонова			<i>Е.С.С.</i>						
Н. контр.	Юдин			<i>В.И.Ю.</i>						



Все Размеры и Отметки даны по Металлическому Каркасу:

Уклон Сторопил = 1:1 (45 градусов)

Отметки Оконных Проёмов 2-го Этажа: 3.700 - 5.200

Отметки Верха Дверных Проёмов 2-го Этажа: 5.100

Отметка Чистого Пола 2-го Этажа: 3.000

Отметка низа Стеновых панелей 2-го Этажа (верх Стеновых панелей 1-го Этажа): 2.950

Отметки Межэтажного Перекрытия в Осях 2-3, 4-5 - (LLP20+C250+OPR): 2.655 - 2.970

Отметки Межэтажного Перекрытия в Осях 3-4 - (LLP20+C200+OPR): 2.705 - 2.970

Отметки Оконных Проёмов 1-го Этажа: 0.700 - 2.200

Отметки Верха Дверных Проёмов 1-го Этажа: 2.100

Отметка Чистого Пола 1-го Этажа: ±0.000

Отметка низа Стеновых панелей 1-го Этажа (Фундамент): -0.100

Изм.	Кол.уч.	Лист	Док.	Подп.	Дата
Разработ.	Попов			Попов	
Проверил	Поличенков			Поличенков	
Гл.констр.	Каменщиков			Каменщиков	
ГИП	Спирidonова			Спирidonова	
Н. контр.	Юдин			Юдин	

КМ/КМД

К-1,5-280/235

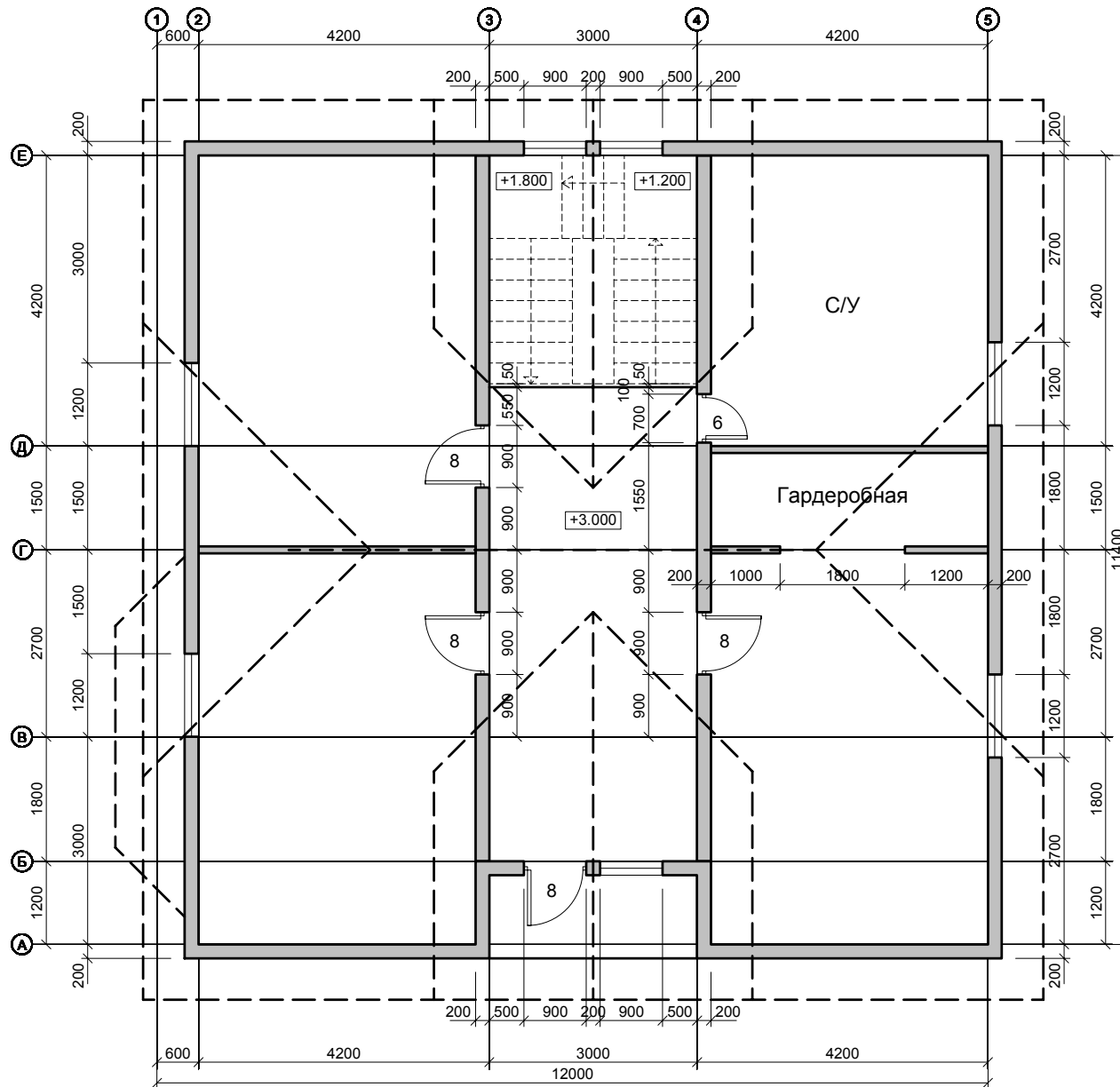
Одноэтажный жилой дом с мансардой

Общий Вид Металлоконструкций
План Проемов 1-го Этажа

Стадия Лист Листов

Р 3 250

ООО
"Талдом-Профиль"



Все Размеры и Отметки даны по Металлическому Каркасу:

Уклон Сторопил = 1:1 (45 градусов)

Отметки Оконных Проёмов 2-го Этажа: 3.700 - 5.200

Отметки Верха Дверных Проёмов 2-го Этажа: 5.100

Отметка Чистого Пола 2-го Этажа: 3.000

Отметка низа Стеновых панелей 2-го Этажа (верх Стеновых панелей 1-го Этажа): 2.950

Отметки Межэтажного Перекрытия в Осях 2-3, 4-5 - (LLP20+C250+OPR): 2.655 - 2.970

Отметки Межэтажного Перекрытия в Осях 3-4 - (LLP20+C200+OPR): 2.705 - 2.970

Отметки Оконных Проёмов 1-го Этажа: 0.700 - 2.200

Отметки Верха Дверных Проёмов 1-го Этажа: 2.100

Отметка Чистого Пола 1-го Этажа: ±0.000

Отметка низа Стеновых панелей 1-го Этажа (Фундамент): -0.100

Изм.	Кол.уч.	Лист	Док.	Подп.	Дата
Разработ.	Попов			Попов	
Проверил	Поличенков			Поличенков	
Гл.констр.	Каменщиков			Каменщиков	
ГИП	Спиридонова			Спиридонова	
Н. контр.	Юдин			Юдин	

КМ/КМД

К-1,5-280/235

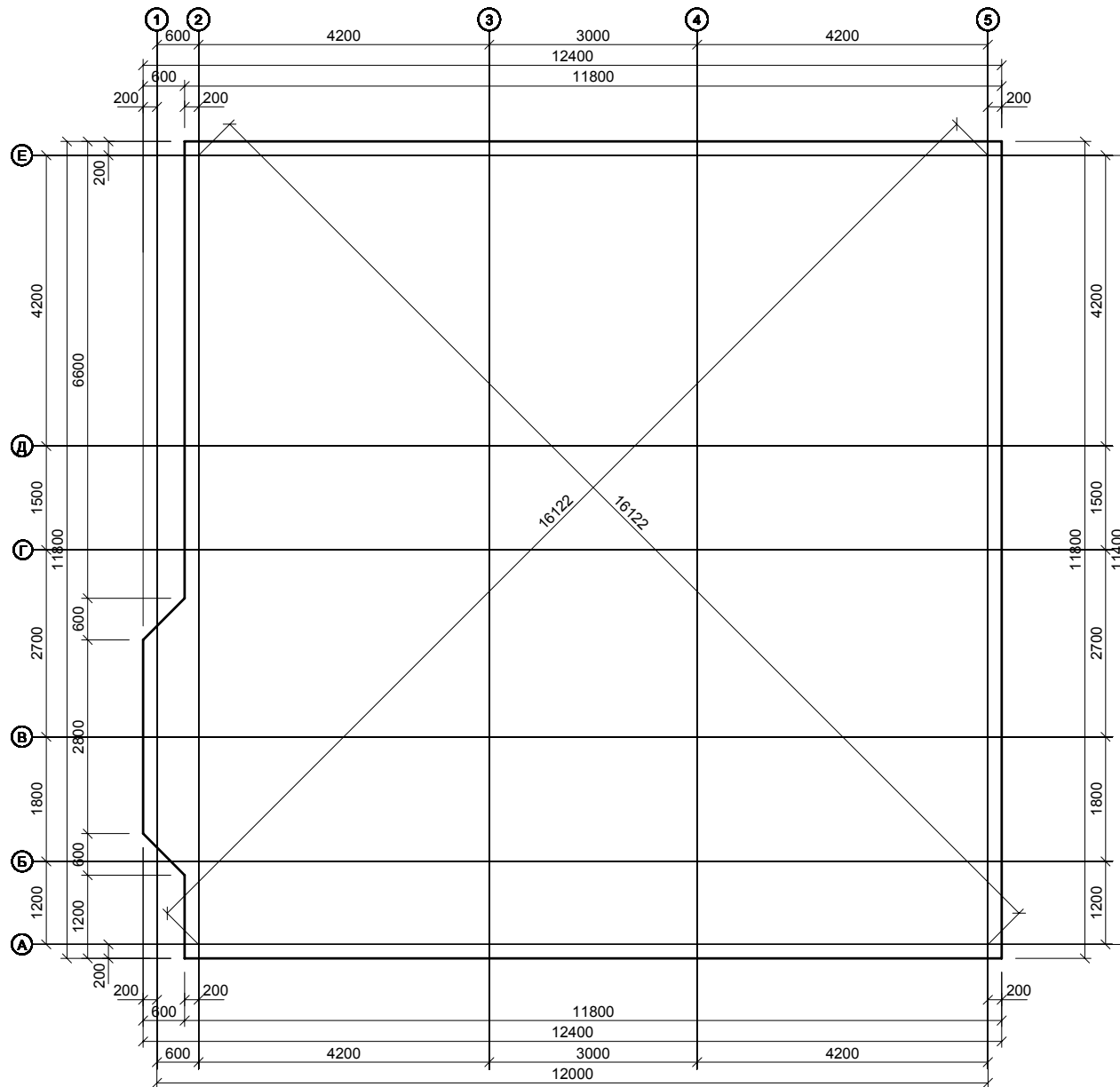
Одноэтажный жилой дом с мансардой

Общий Вид металлоконструкций
План Проемов 2-го Этажа

Стадия Лист Листов

Р 4 250

ООО
"Талдом-Профиль"



Изм.	Кол.уч.	Лист	Док.	Подп.	Дата
Разработ.	Попов			Ю.В.А.	
Проверил	Поличенков			<i>[Signature]</i>	
Гл.констр.	Каменщиков			<i>[Signature]</i>	
ГИП	Спиридонова			<i>[Signature]</i>	
Н. контр.	Юдин			<i>[Signature]</i>	

КМ/КМД

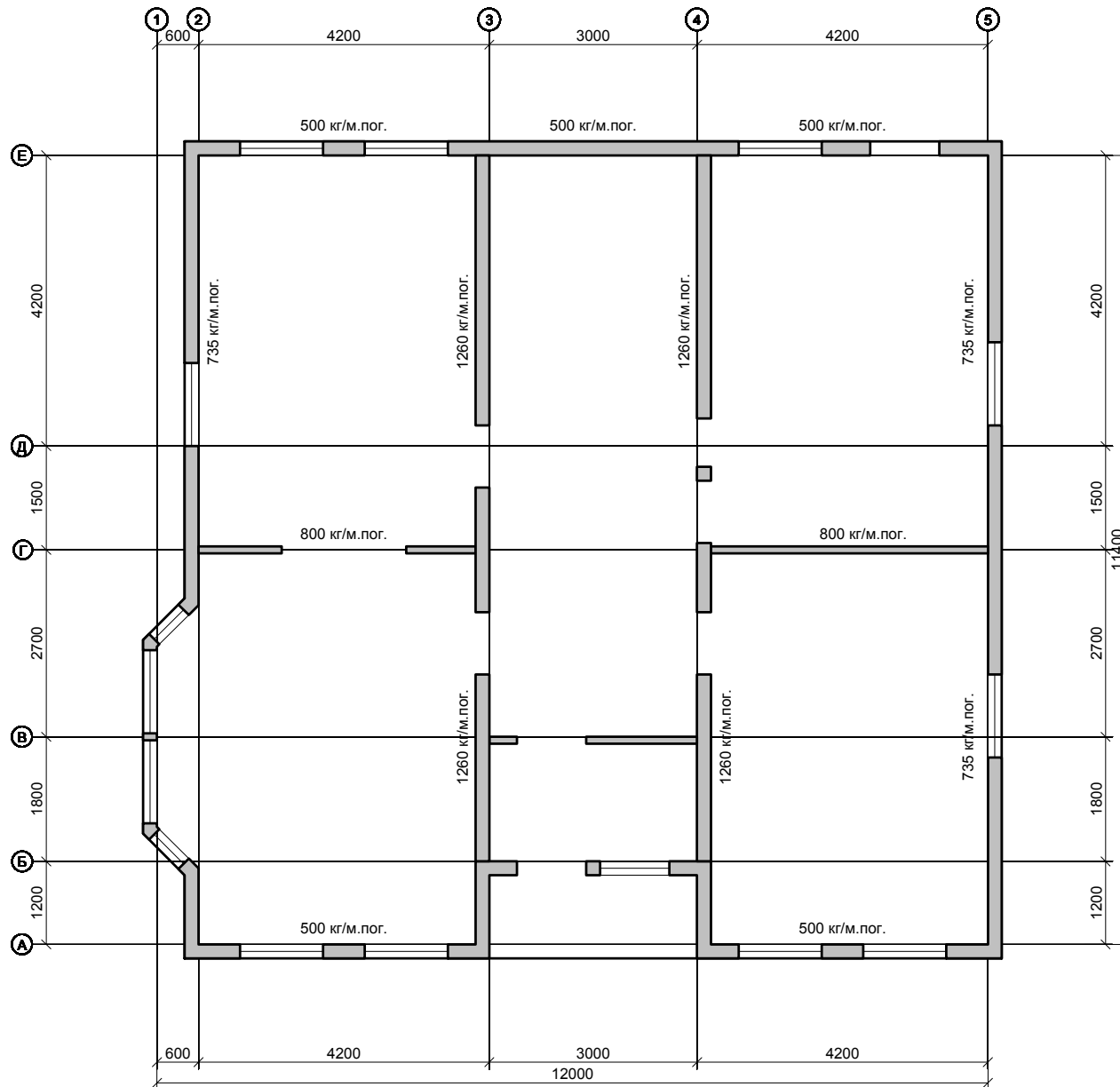
К-1,5-280/235

Одноэтажный жилой дом с мансардой

Фундамент.
План.

Стадия	Лист	Листов
Р	17	250

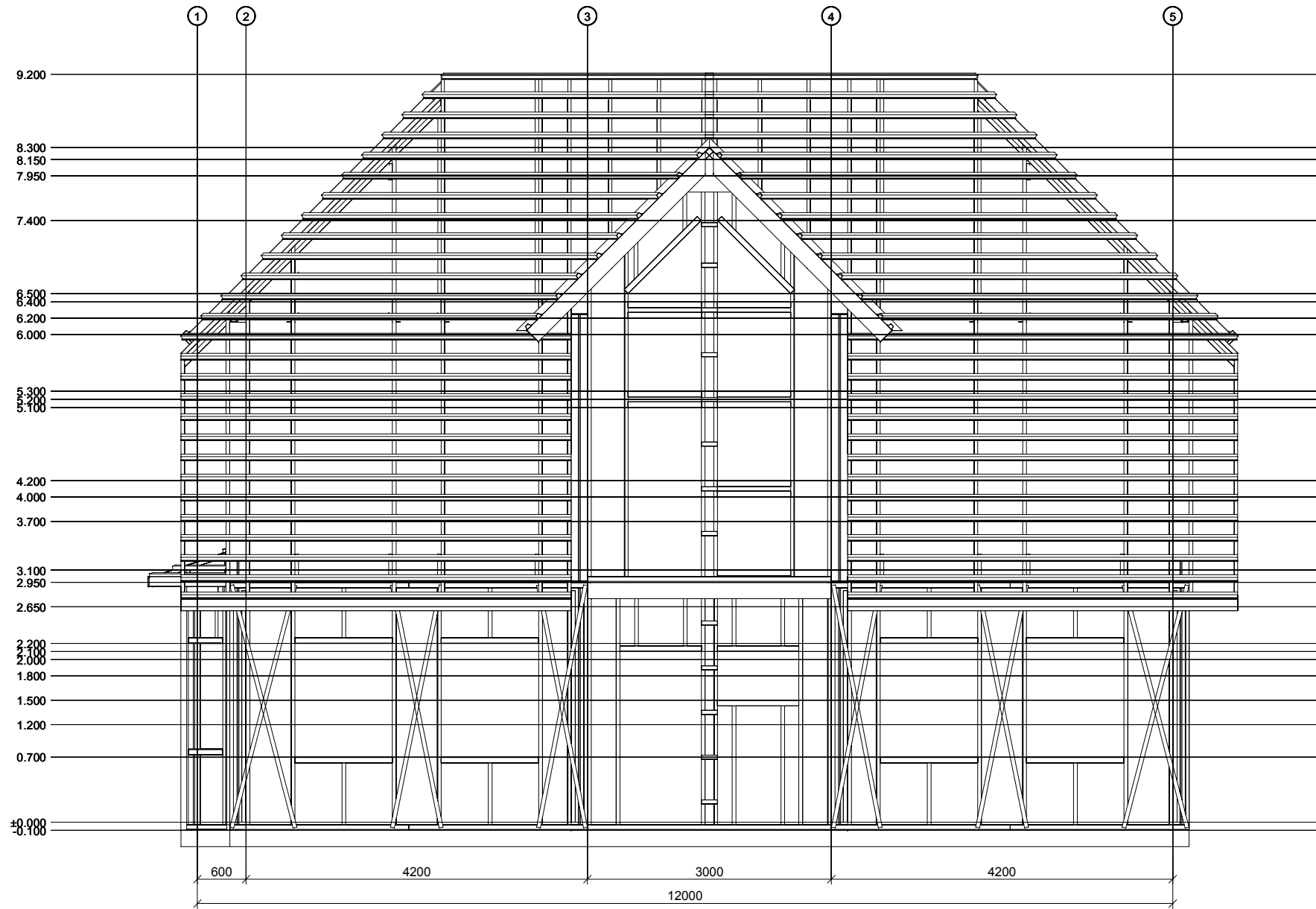
ООО
"Талдом-Профиль"



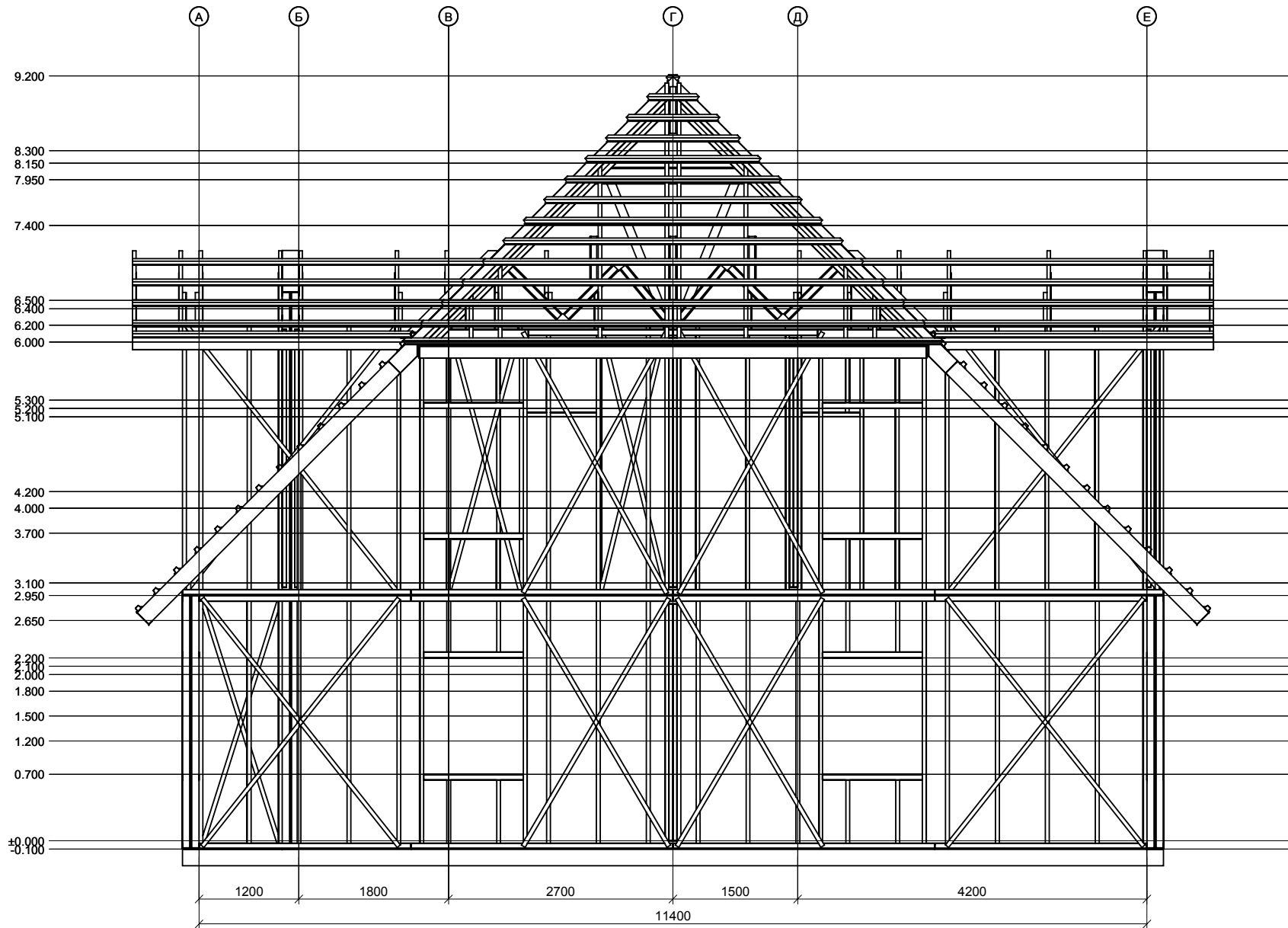
Нагрузка дана с учётом:
 1 - Снеговая Нагрузка - 200 кг/м²
 2 - Собственный Вес - 100 кг/м²
 3 - Полезная Нагрузка - 250 кг/м²

Изм.	Кол.уч.	Лист	Док.	Подп.	Дата
Разработ.		Попов		Попов	
Проверил		Поличенков		Поличенков	
Гл.констр.		Каменщиков		Каменщиков	
ГИП		Спиридонова		Спиридонова	
Н. контр.		Юдин		Юдин	

КМ/КМД		
К-1,5-280/235		
Одноэтажный жилой дом с мансардой	Стадия Р	Лист 18
Схема распределения Нагрузки на Фундамент План.	Листов 250	
ООО "Талдом-Профиль"		

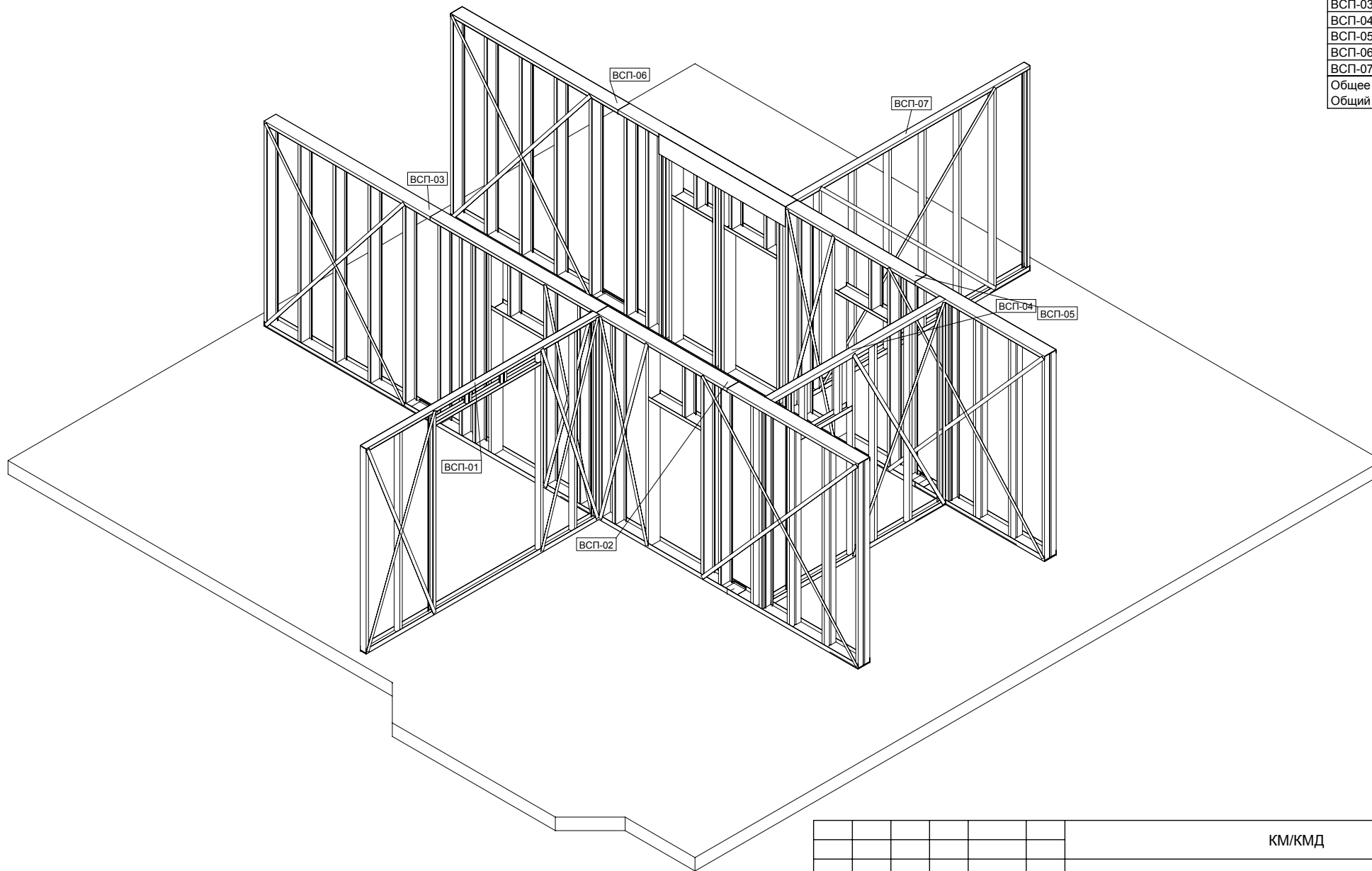


						КМ/КМД			
						К-1,5-280/235			
Изм.	Кол.уч.	Лист	Док.	Подп.	Дата	Одноэтажный жилой дом с мансардой Общий Вид Metalлоконструкций Фронтальный Фасад	Стадия	Лист	Листов
Разработ.	Попов	Юдовин					Р	5	250
Проверил	Поличенков								
Гл.констр.	Каменщиков								
ГИП	Спиридонова								
Н. контр.	Юдин						ООО "Талдом-Профиль"		



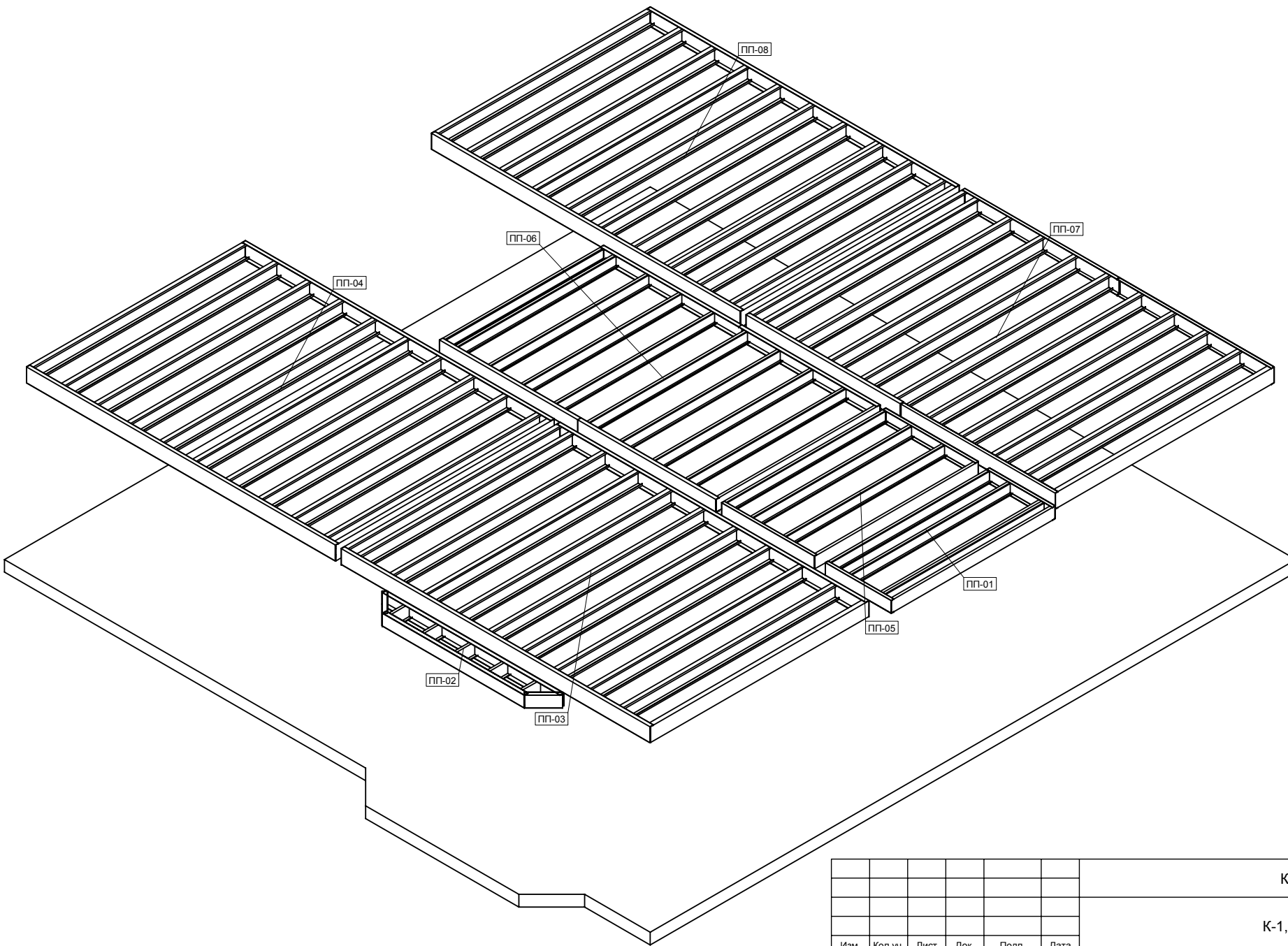
						КМ/КМД			
						К-1,5-280/235			
Изм.	Кол.уч.	Лист	Док.	Подп.	Дата	Одноэтажный жилой дом с мансардой	Стадия	Лист	Листов
Разработ.	Попов			Ю.С.А.			Р	6	250
Проверил	Поличенков						Общий Вид Metalлоконструкций Правый Фасад		
Гл.констр.	Каменщиков								
ГИП	Спиридонова								
Н. контр.	Юдин			В.И.И.		ООО "Талдом-Профиль"			

ведомость сборочных элементов			
марка	к-во	кг/шт	кг/общ
ВСП-01	1	54.4	54.4
ВСП-02	1	123.1	123.1
ВСП-03	1	131.9	131.9
ВСП-04	1	52.7	52.7
ВСП-05	1	117.0	117.0
ВСП-06	1	185.4	185.4
ВСП-07	1	58.3	58.3
Общее кол-во: 7 шт.			
Общий вес: 722.824 кг.			



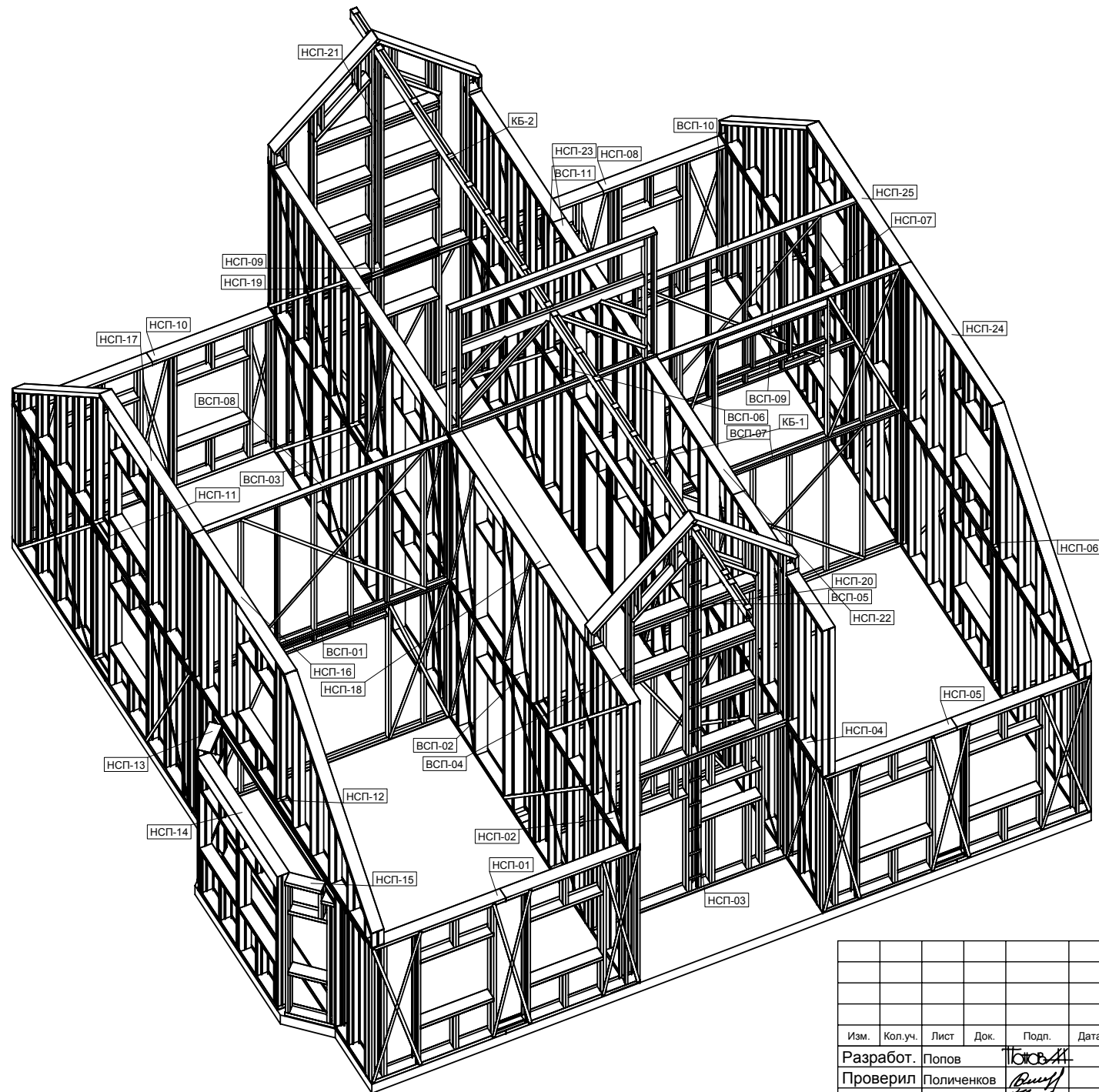
						КМ/КМД			
						К-1,5-280/235			
Изм.	Кол.уч.	Лист	Док.	Подп.	Дата				
Разработ.	Попов			Ю.С.А.		Одноэтажный жилой дом с мансардой	Стадия	Лист	Листов
Проверил	Поличенков			<i>Поличенков</i>			Р	19	250
Гл.констр.	Каменщиков			<i>Каменщиков</i>			ООО "Талдом-Профиль"		
ГИП	Спиридонова			<i>Спиридонова</i>					
Н. контр.	Юдин			<i>Юдин</i>		Внутренние Стеновые Панели 1-ый этаж. Аксонометрия			

ведомость сборочных элементов			
марка	к-во	кг/шт	кг/общ
ПП-01	1	75.8	75.8
ПП-02	1	17.3	17.3
ПП-03	1	281.7	281.7
ПП-04	1	281.7	281.7
ПП-05	1	52.4	52.4
ПП-06	1	168.7	168.7
ПП-07	1	268.1	268.1
ПП-08	1	302.8	302.8
Общее кол-во: 8 шт.			
Общий вес: 1448.555 кг.			

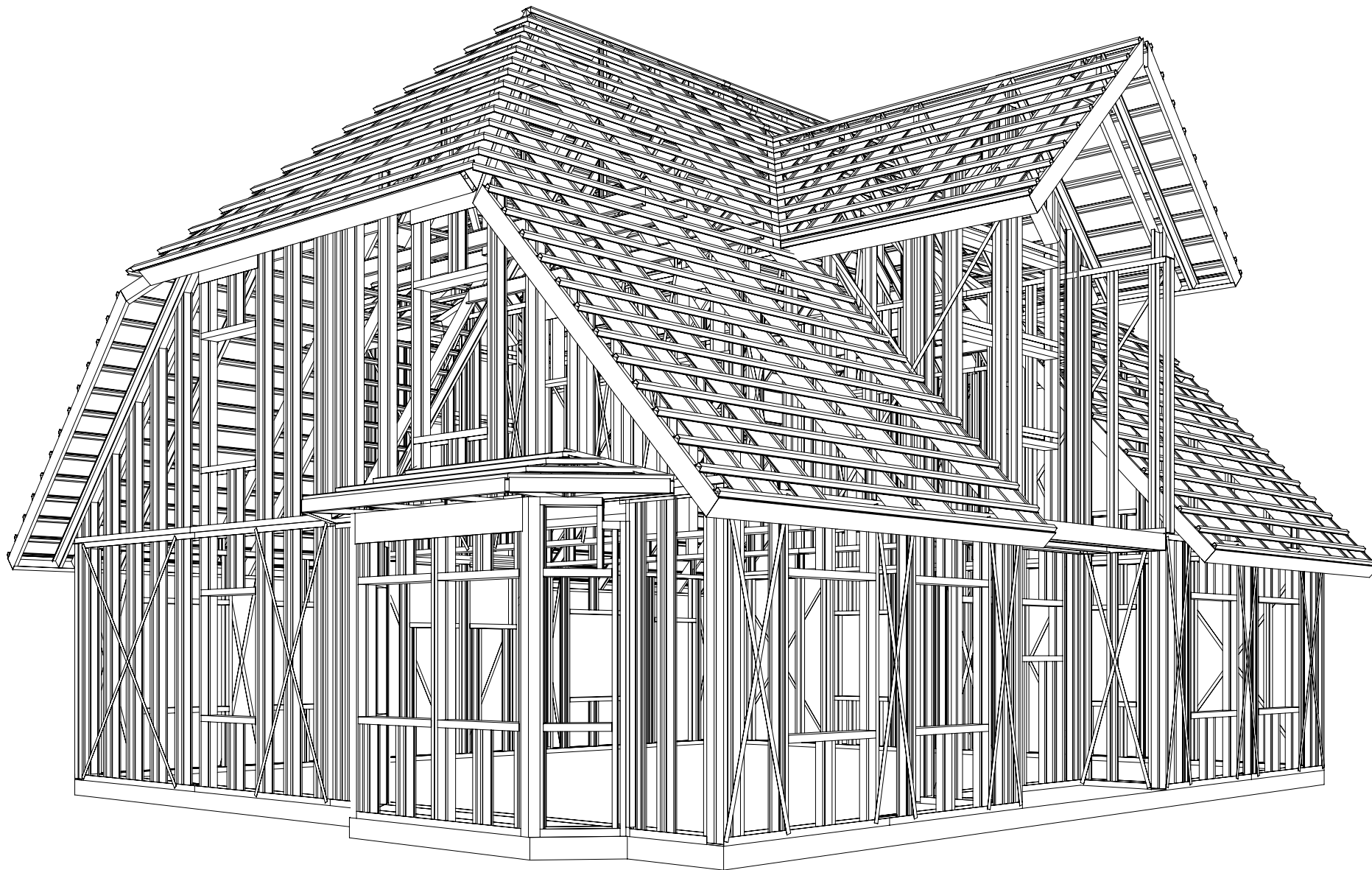


						КМ/КМД		
						К-1,5-280/235		
Изм.	Кол.уч.	Лист	Док.	Подп.	Дата			
Разработ.	Попов			Ю.В.А.		Одноэтажный жилой дом с мансардой		
Проверил	Поличенков					Р	24	250
Гл.констр.	Каменщиков					Панели Межэтажного Перекрытия		
ГИП	Спиридонова					Аксонометрия		
Н. контр.	Юдин			В.И.И.		ООО "Талдом-Профиль"		

ведомость сборочных элементов			
марка	к-во	кг/шт	кг/общ
КБ-1	1	77.8	77.8
КБ-2	1	76.4	76.4
Общее кол-во: 2 шт.			
Общий вес: 154.125 кг.			



						КМ/КМД			
						К-1,5-280/235			
Изм.	Кол.уч.	Лист	Док.	Подп.	Дата				
Разработ.	Попов			<i>Ю.А.</i>		Одноэтажный жилой дом с мансардой	Стадия	Лист	Листов
Проверил	Поличенков			<i>В.И.</i>			Р	42	250
Гл.констр.	Каменщиков			<i>В.И.</i>					
ГИП	Спиридонова			<i>В.И.</i>					
Н. контр.	Юдин			<i>В.И.</i>		Схема расположения Коньковых Балок Аксонометрия		ООО "Талдом-Профиль"	



						КМ/КМД			
						К-1,5-280/235			
Изм.	Кол.уч.	Лист	Док.	Подп.	Дата	Одноэтажный жилой дом с мансардой	Стадия	Лист	Листов
Разработ.	Попов			<i>Ю.В.А.</i>			Р	1	250
Проверил	Поличенков			<i>В.И.П.</i>			ООО "Талдом-Профиль"		
Гл.констр.	Каменщиков			<i>К.С.К.</i>					
ГИП	Спиридонова			<i>Л.С.С.</i>					
Н. контр.	Юдин			<i>В.И.Ю.</i>		Общий Вид Metalлоконструкций Перспектива.			